

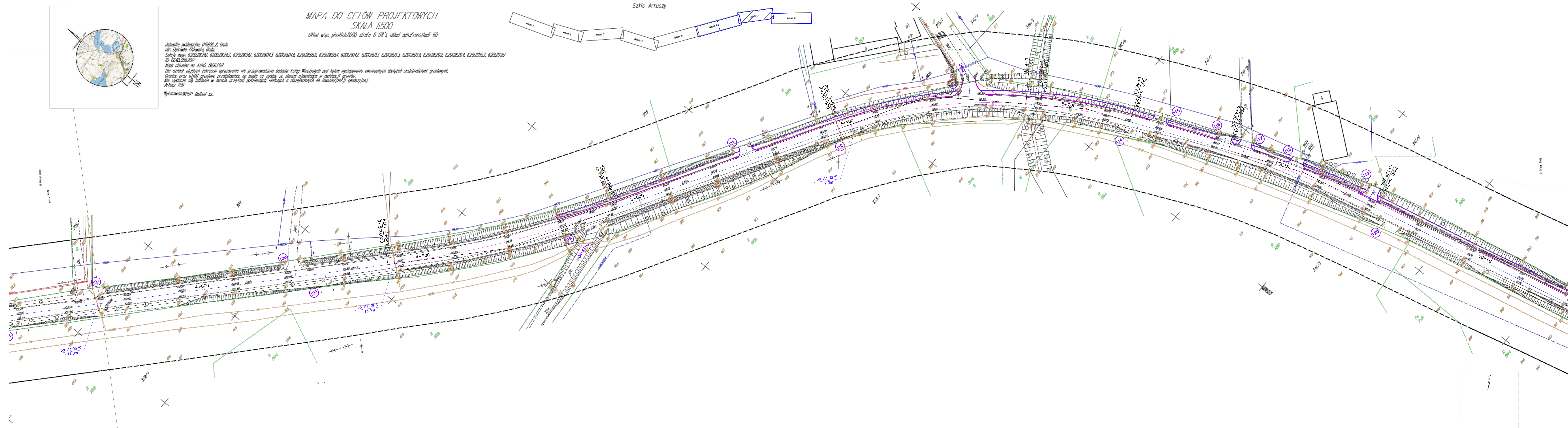
MAPA DO CELÓW PROJEKTOWYCH  
SKALA 1:500

Układ wsp. płaskich 2000 sfera 6 (18°), układ odn. Kronsztadt 60

Jednostka ewidencyjna: 040602.2, Gruta  
obr. Dąbrówka Królewska, Gruta.  
Sektory mapy: 620228241, 620228243, 620228041, 620228043, 620228044, 620228092, 620228094, 620228142, 620228151, 620228153, 620228154, 620228202, 620228204, 620229163, 620229201  
ID: 66403592017  
Mapa aktualna na dzień: 19.06.2017  
Dla działek objętych zakresem opracowania nie przeprowadzono badania Księg Wieczystych pod kątem występowania ewentualnych obciążeń służebnościami gruntowymi.  
Granice oraz użytki gruntowe przedstawione na mapie są zgodne ze stanem ujętym w ewidencji gruntów.  
Nie wyklucza się istnienia w terenie urządzeń podziemnych, ułożonych o niezapisanych do inwentaryzacji geodezyjnej.  
Arkusze: 118

Wykonawca: WPIP Melbud s.c.

Szkic Arkuszy



- projektowany kabel telekomunikacyjny
- projektowana rura ochronowa

PW - PROJEKT ZAGOSPODAROWANIA TERENU Przebudowa i zabezpieczenie istniejącej sieci telekomunikacyjnej		
Biurowo Projektów Drogowych s.c. ul. Bema 16/8, 87-100 Toruń		
OBIEKT:	PRZEBUDOWA Z ROZBUDOWĄ DROGI POWIATOWEJ NR 1383C DĄBRÓWKA KRÓLEWSKA - GRUTA - ETAP 3	
INWESTOR:	Powiat Grudziądzki ul. Małomysłowska 1, 86-300 Grudziądz	
BRANŻA:	TELEKOMUNIKACJA	PODPIS
PROJEKTANT:	ANDRZEJ NOWAKOWSKI ul. 1067560U	
SPRAWDZAJĄCY:	MGR INŻ. ADAM KOWALSKI ul. OTT. TUZ. 13010U	
DATA: 04. 2017 r.	SKALA: 1:500	RYŚ. NR. T-1.7